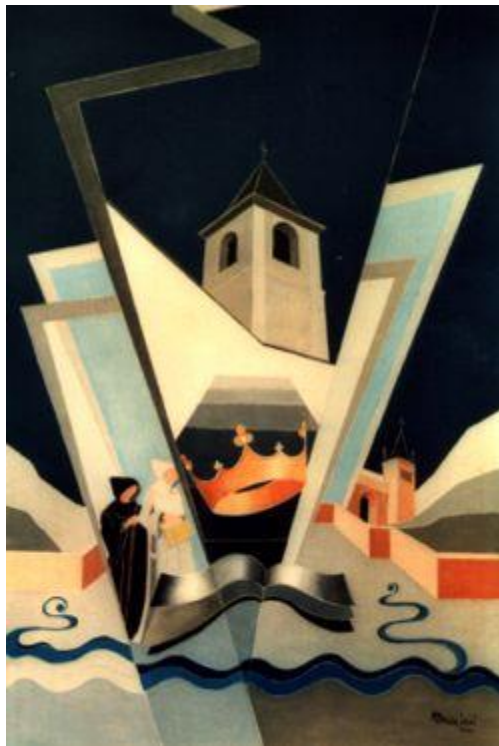


## ANNA BRANCIARI

Vive e lavora a Susa. Le mostre "personali" la vedono presente in varie località in Italia e all'estero.



2002: quell'anno il palio di Susa era dedicato alla Certosa della Losa...

Il palio «La certosa della Losa» è un frammento palpitante e suggestivo di questa geometria che Anna Branciarì è riuscita a fermare sulla tela, fondendo in un' allusiva e trasparente sintesi cromatica e grafica, simboli, memorie e personaggi storici con la luce e i richiami di un' attualità vibrante di echi, pervasa da una struggente attesa di compimento.

Mariapia Bonanate